

# Boletín Semanal 09

# Infección Respiratoria Aguda

## Morbilidad por IRA (995)



### Comportamiento en consulta externa/Urgencias

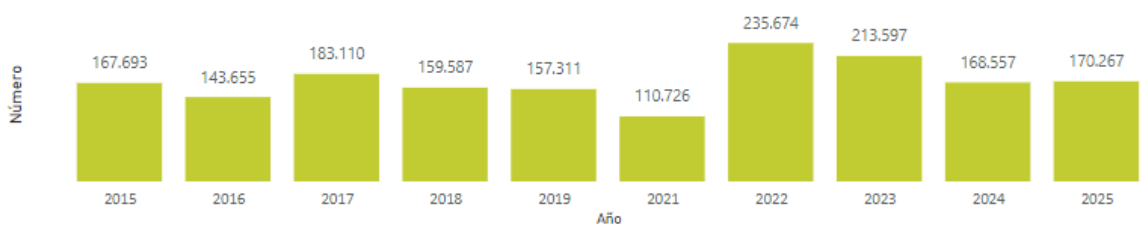
Número de consultas externas y urgencias por IRA, Antioquia, 2...

170.267

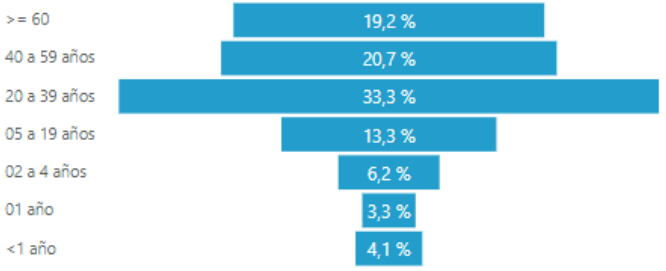
Tasa de notificación de consultas externas y urgencias por IRA. Antio...

2.449,2

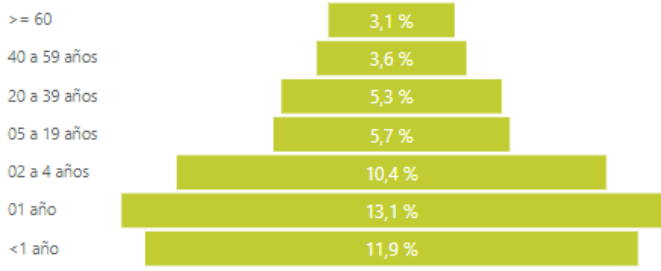
Número de consultas externas y urgencias por IRA hasta la semana epidemiológica 9 según año.



Proporción de consultas externas y urgencias por IRA según grupo de edad, 2025. Antioquia



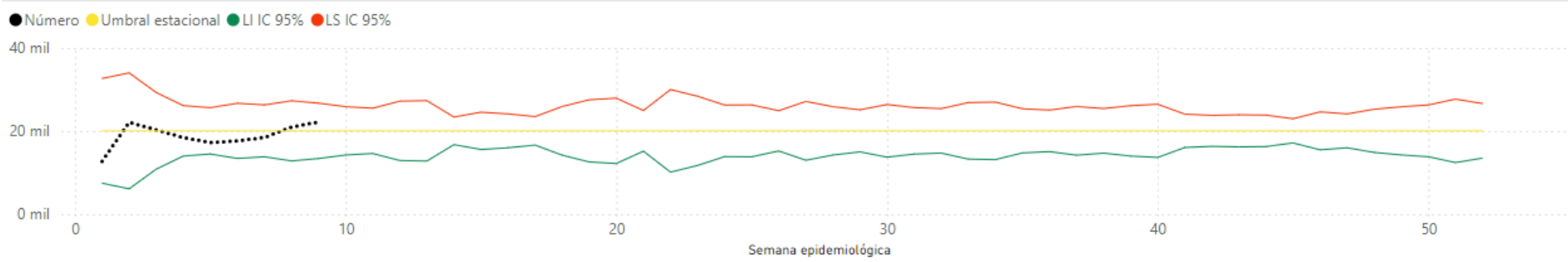
Proporción de consultas externas y urgencias por IRA, sobre total de atenciones todas las causas por grupo de edad, Antioquia, 2025



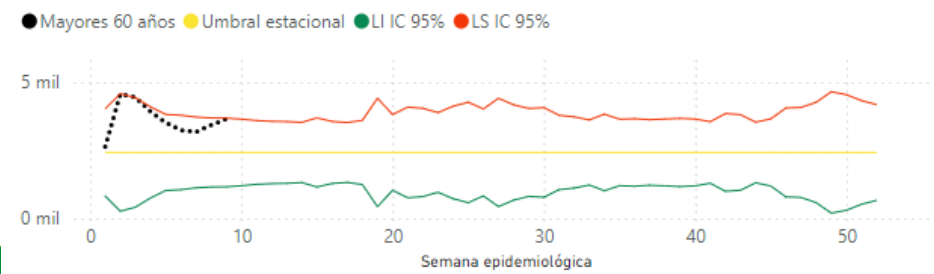
Variación de consultas externas y urgencias por IRA hasta la semana 9, con relación al mismo periodo de los años anteriores.

Año	Consultas	Consultas 2024	Variación
2018	159.587	170.267	↑ 6,7 %
2019	157.311	170.267	↑ 8,2 %
2021	110.726	170.267	↑ 53,8 %
2022	235.674	170.267	↓ -27,8 %
2023	213.597	170.267	↓ -20,3 %
2024	168.557	170.267	↑ 1,0 %

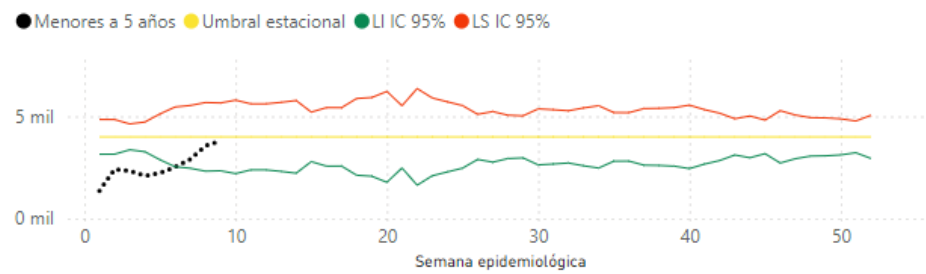
Canal endémico de consultas externas y urgencias por IRA. Antioquia. 2025



Canal endémico de consultas externas y urgencias por IRA, mayores de 60 años. Antioquia. 2025



Canal endémico de consultas externas y urgencias por IRA, menores a 5 años. Antioquia. 2025



### Silencios epidemiológicos

MUNICIPIO	1	2	3	4	5	6	7	8	9
ALEJANDRIA	1	4	1	4	1	8	3	SILENCIO	13
BETANIA	10	19	29	11	11	11	SILENCIO	28	15
BRICENO	2	7	0	SILENCIO	2	0	1	0	1
CAMPAMENTO	5	3	6	6	SILENCIO	5	3	3	SILENCIO
LA PINTADA	7	6	3	5	3	3	2	SILENCIO	SILENCIO
SAN FRANCISCO	3	20	18	8	12	10	SILENCIO	13	13
SAN JUAN DE URABA	8	17	SILENCIO	18	11	9	6	3	7
SAN LUIS	6	5	6	1	3	SILENCIO	10	2	5
SOPETRAN	6	5	17	16	13	20	14	SILENCIO	13

### Comportamiento Inusuales

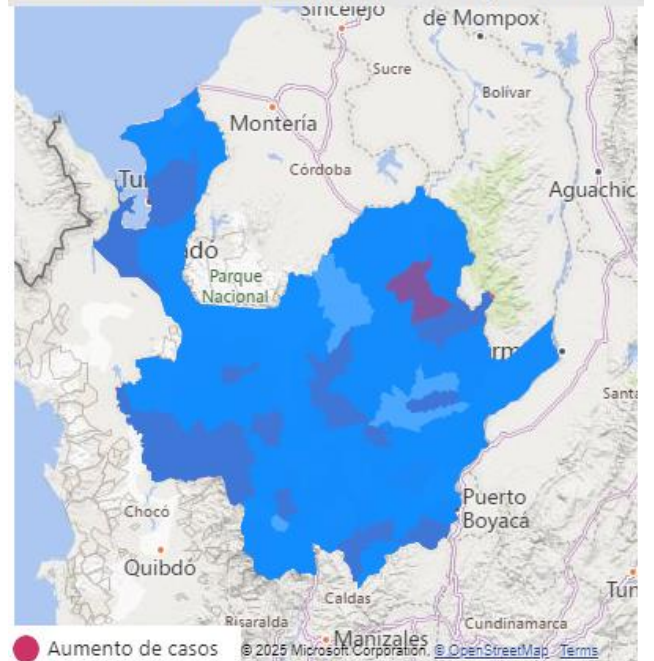
Comportamientos inusuales de consultas externas y urgencias por IRA. Antioquia. 2025

Municipio	Esperado	Obsevado	Comportamiento
Alejandria	9	29	Aumento
Amaga	52	190	Aumento
Andes	121	192	Aumento
Anza	15	29	Aumento
Apartado	877	1212	Aumento
Argelia	22	47	Aumento
Armenia	10	17	Aumento
Bello	3606	4980	Aumento
Belmira	17	41	Aumento
Betania	17	76	Aumento
Caceres	72	113	Aumento
Caicedo	40	74	Aumento
Caldas	682	896	Aumento
Cañasgordas	0	56	Aumento
Caramanta	32	48	Aumento
CARMEN DE VIBORAL	265	392	Aumento
Cisneros	53	87	Aumento
Dabeiba	92	129	Aumento
El Bagre	129	404	Aumento
Entrerrios	32	72	Aumento
Fredonia	49	72	Aumento
San Carlos	60	93	Aumento
Santa Rosa de Osos	227	533	Aumento
Santafe de Antioquia	49	100	Aumento
Santo Domingo	31	65	Aumento
SANTUARIO	125	210	Aumento
Segovia	100	135	Aumento
Sonson	177	264	Aumento
Titiribi	28	110	Aumento

Comportamientos inusuales de consultas externas y urgencias por IRA. Antioquia. 2025

Entidad	Acumulado	Esperado	Observado	Comportamiento
Antioquia	170.458	73.569	79.361	Ninguno

Municipios con aumento de consultas externas y urgencias por IRA hasta la semana 9, con relación al año anterior. Antioquia. 2025



# Infección Respiratoria Aguda

## Morbilidad por IRA (995)



### Comportamiento en Hospitalización General

Número de hospitalizaciones en sala general por IRA hasta la semana epidemiológica 9 según año.

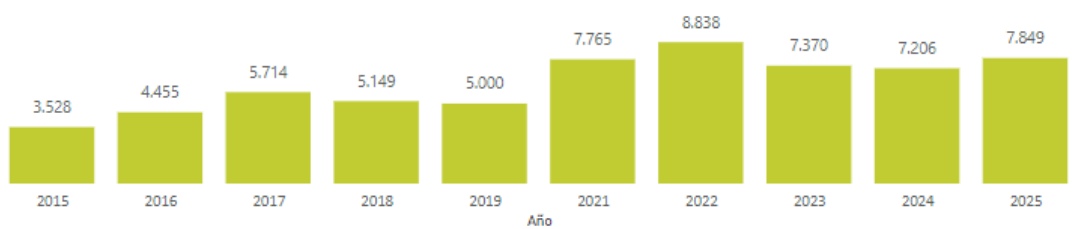
Número de hospitalizaciones en sala general por IRA...

7.849

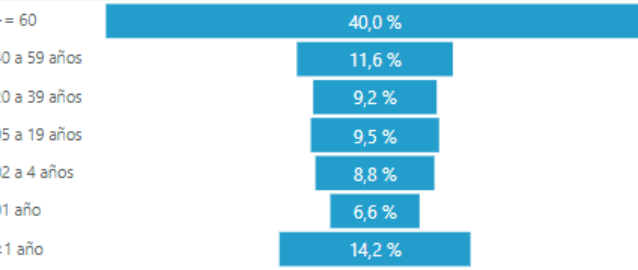
Tasa de notificación de hospitalizaciones en sala general por IRA. Antioquia...

112,9

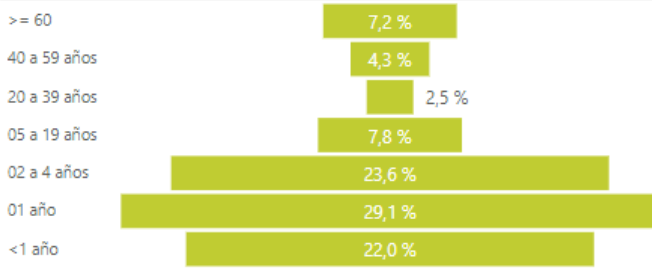
Número



Proporción de hospitalizaciones en sala general por IRA según grupo de edad, 2025. Antioquia



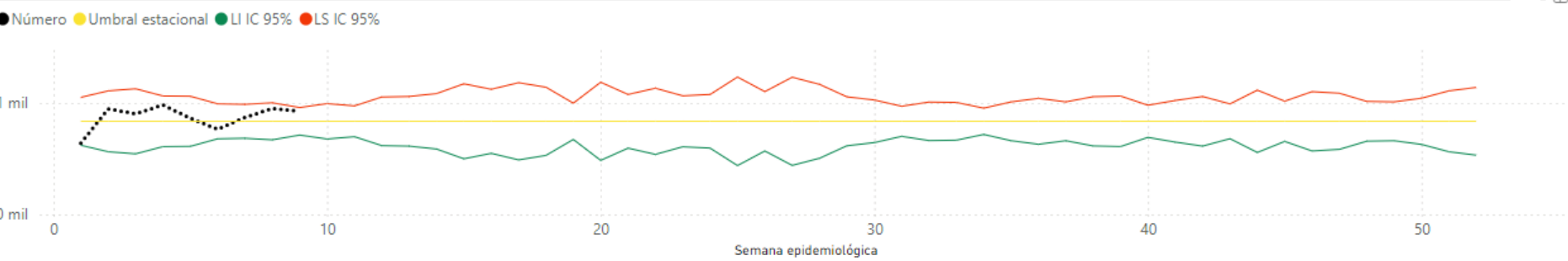
Proporción de hospitalizaciones en sala general por IRA, sobre total de atenciones todas las causas por grupo de edad, Antioquia, 2025



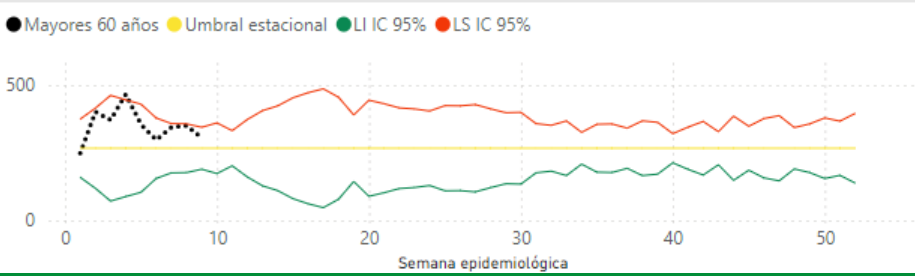
Variación de hospitalizaciones en sala general por IRA hasta la semana 9, con relación al mismo periodo de los años anteriores.

Año	Consultas	Consultas 2024	Variación
2018	5.149	7.849	↑ 52,4 %
2019	5.000	7.849	↑ 57,0 %
2021	7.765	7.849	↑ 1,1 %
2022	8.838	7.849	↓ -11,2 %
2023	7.370	7.849	↑ 6,5 %
2024	7.206	7.849	↑ 8,9 %

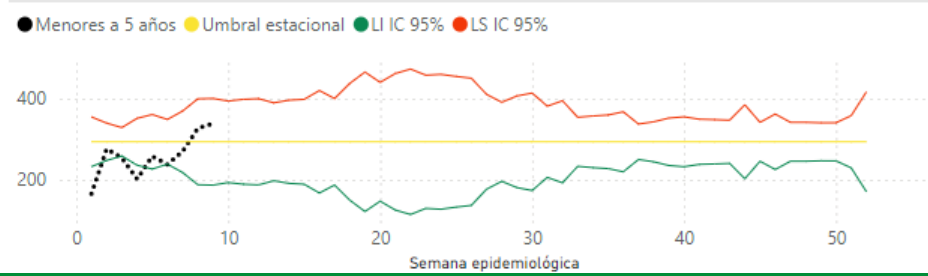
Canal endémico de hospitalizaciones en sala general por IRA. Antioquia, 2025



Canal endémico de hospitalizaciones en sala general por IRA, mayores de 60 años. Antioquia, 2025



Canal endémico de hospitalizaciones en sala general por IRA, menores a 5 años. Antioquia, 2025

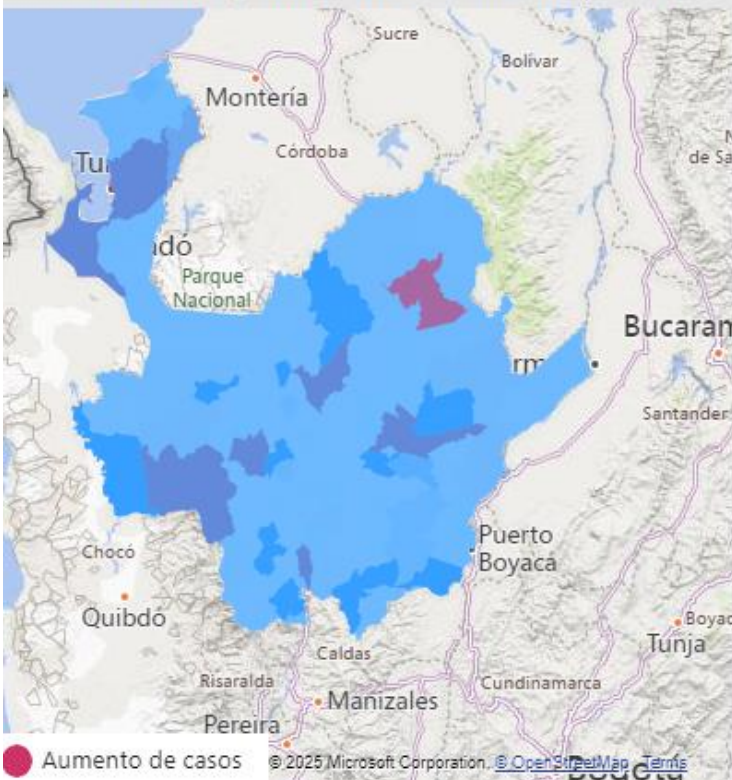


### Silencios epidemiológicos

MUNICIPIO	1	2	3	4	5	6	7	8	9
ALEJANDRIA	0	0	0	0	0	0	0	SILENCIO	0
BETANIA	0	1	0	0	0	0	SILENCIO	0	0
BRICENO	0	0	0	SILENCIO	0	0	0	0	0
CAMPAMENT	0	0	0	0	SILENCIO	0	0	0	SILENCIO
LA PINTADA	0	0	0	0	0	0	0	SILENCIO	SILENCIO
REMEDIOS	0	11	5	4	SILENCIO	5	4	13	2
SAN FRANCIS	0	0	0	0	0	0	SILENCIO	0	0
SAN JUAN DE	0	0	SILENCIO	0	0	0	0	0	0
SAN LUIS	0	0	0	0	0	SILENCIO	0	0	0
SANTA BARB	SILENCIO	0	0	0	3	2	4	1	4
SOPETRAN	0	0	0	0	0	0	0	SILENCIO	0
VENECIA	0	0	0	1	0	0	0	0	SILENCIO
YONDO (CAS	0	0	0	0	0	SILENCIO	0	0	0

### Comportamiento Inusuales

Municipios con aumento de hospitalizaciones en sala general por IRA hasta la semana 9, con relación al año anterior. Antioquia, 2025



Comportamientos inusuales de hospitalizaciones en sala general por IRA. Antioquia, 2025

Entidad	Acumulado	Esperado	Observado	Comportamiento
Antioquia	7.873	2.462	3.513	Aumento

Comportamientos inusuales de hospitalizaciones en sala general por IRA. Antioquia, 2025

Municipio	Esperado	Obsvado	Comportamiento
Abejorral	3	4	Aumento
Argelia	1	14	Aumento
Bello	122	162	Aumento
BOLIVAR	3	5	Aumento
Caceres	3	4	Aumento
Caramanta	1	8	Aumento
Carepa	13	28	Aumento
Caucasia	5	7	Aumento
Dabeiba	2	7	Aumento
El Bagre	0	12	Aumento
Envigado	55	94	Aumento
Frontino	3	11	Aumento
ITAGUI	67	107	Aumento
Medellin	1702	2244	Aumento
Puerto Berrio	10	21	Aumento
Remedios	4	24	Aumento
Rionegro	183	278	Aumento
San Pedro de Uraba	3	4	Aumento
Santa Barbara	2	11	Aumento
Santafe de Antioquia	12	22	Aumento
Turbo	43	79	Aumento

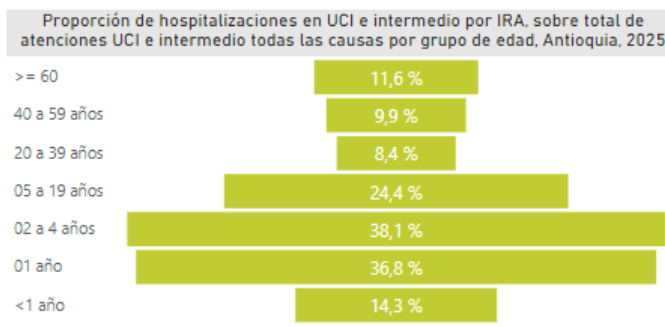
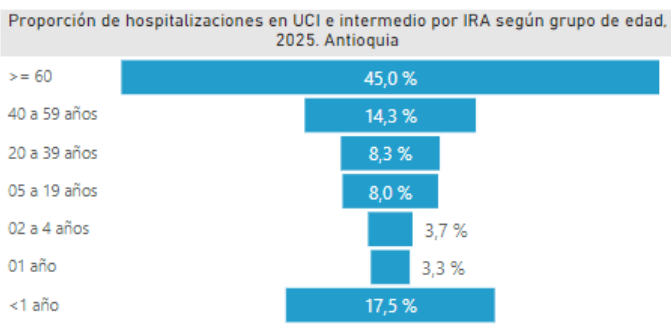
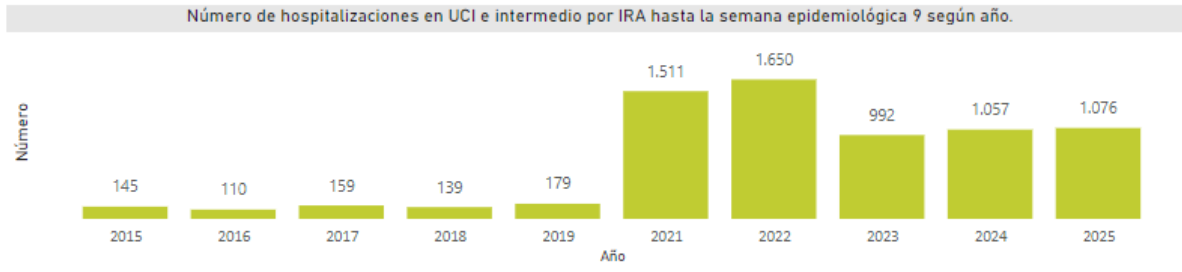
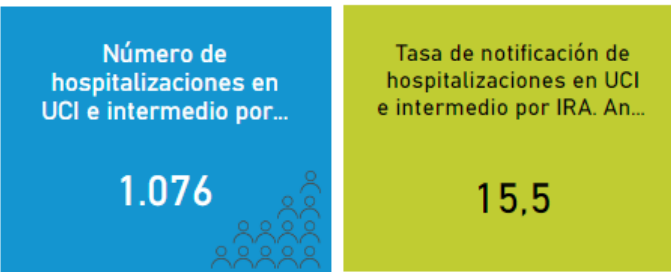


# Infección Respiratoria Aguda

## Morbilidad por IRA (995)

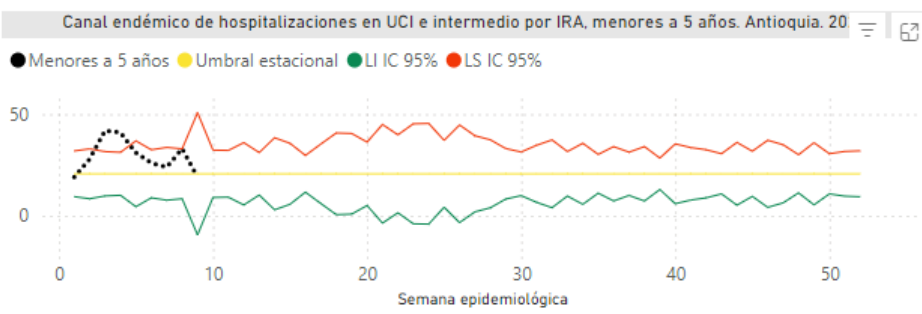
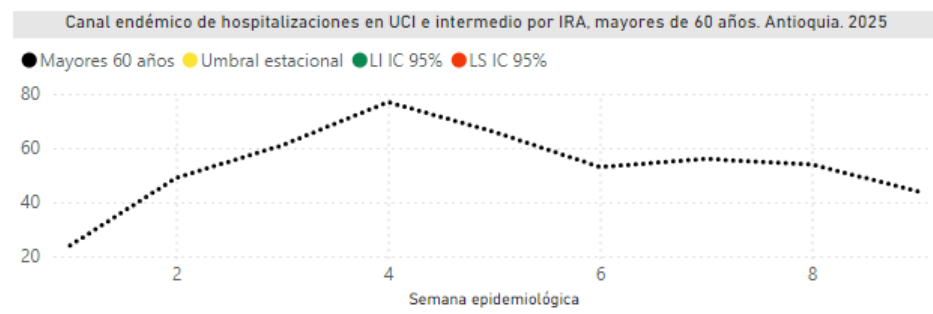
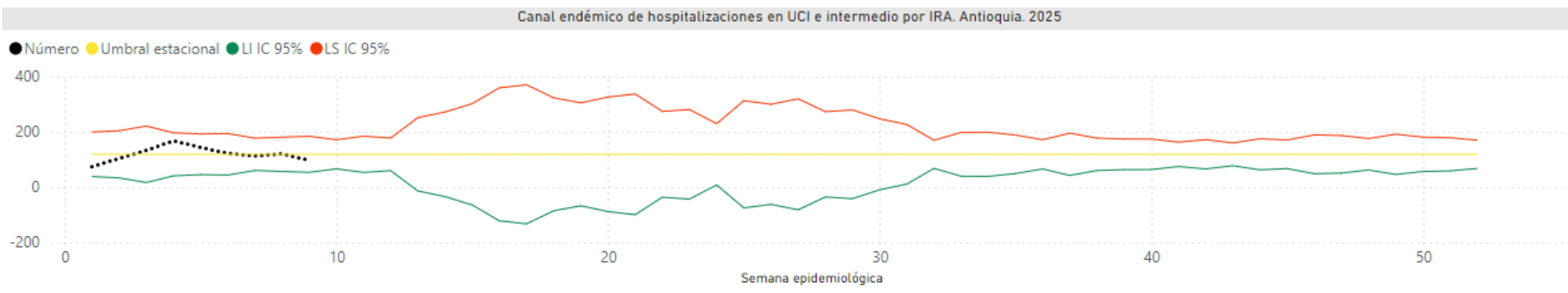


### Comportamiento en UCI



Variación de hospitalizaciones en UCI e intermedio por IRA hasta la semana 9, con relación al mismo periodo de los años anteriores.

Año	Consultas	Consultas 2024	Variación
2018	139	1.076	↑ 674,1 %
2019	179	1.076	↑ 501,1 %
2021	1.511	1.076	↓ -28,8 %
2022	1.650	1.076	↓ -34,8 %
2023	992	1.076	↑ 8,5 %
2024	1.057	1.076	↑ 1,8 %



### Comportamiento Inusuales

Comportamientos inusuales de hospitalizaciones en UCI e intermedio por IRA. Antioquia, 2025

Entidad	Acumulado	Esperado	Observado	Comportamiento
Antioquia	1.087	916	1.002	Ninguno

Municipios con aumento de hospitalizaciones en UCI e intermedio por IRA hasta la semana 9, con relación al año anterior. Antioquia, 2025

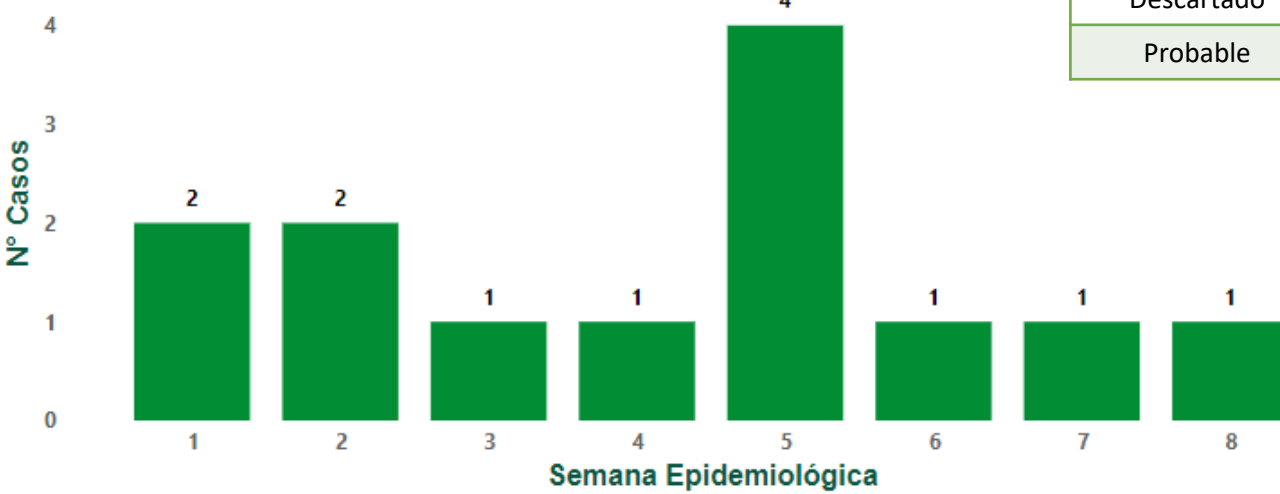


## Infección Respiratoria Aguda IRAG-Inusitado (348)



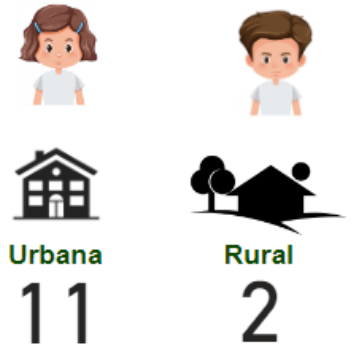
### Comportamiento notificación de casos de IRAG-Inusitado

Casos por Semana Epidemiológica



Tipo de caso	Nº	%
Confirmado	10	76,92%
Descartado	2	15,38%
Probable	1	7,69%

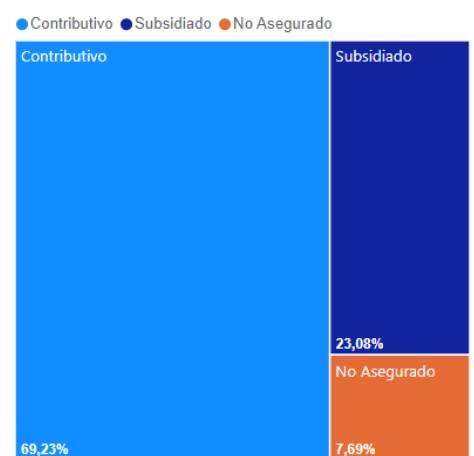
Mujeres: 5 (38,46%)  
Hombres: 8 (61,54%)



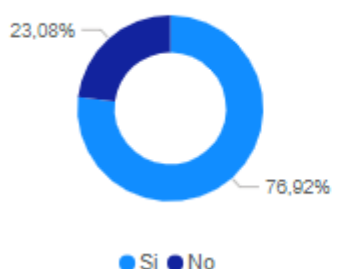
Distribución de casos por criterio de notificación

OBSERV Procedencia	ASOCIADO A BROTES		CONTACTO CON		FALLECIDO		GRAVEDAD	
	N	%	N	%	N	%	N	%
MEDELLIN					2	40,00%	3	60,00%
RIONEGRO	2	50,00%	1	25,00%				
BELLO	1	50,00%			1	50,00%		
ENVIGADO			1	100,00%				
PUERTO NARE (LA MAGDALENA)	1	100,00%						
<b>Total</b>	<b>4</b>	<b>30,77%</b>	<b>2</b>	<b>15,38%</b>	<b>3</b>	<b>23,08%</b>	<b>3</b>	<b>23,08%</b>

Afiliación al SGSSS



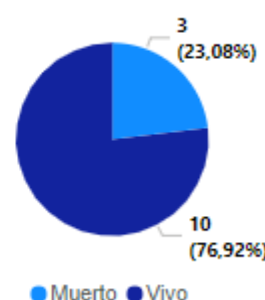
Paciente Hospitalizado



Pertenencia Étnica

Pertenencia Étnica	Nº de Casos	%
Otro	13	100,00%
Total	13	100,00%

Condición Final



### Comportamiento Inusuales

#### Comportamiento Inusual de Notificación IRAG Inusitada

MUNICIPIO	Valor Observado 2024	Poisson	Situación o Alerta
BELLO	1	0,00	↓ DECREMENTO SIGNIFICATIVO
ENVIGADO	0	0,03	↓ DECREMENTO SIGNIFICATIVO
MEDELLIN	0	0,00	↓ DECREMENTO SIGNIFICATIVO
RIONEGRO	0	0,01	↓ DECREMENTO SIGNIFICATIVO
PUERTO NARE (LA MAGDALENA)	0	0,61	● SIN CAMBIO SIGNIFICATIVO

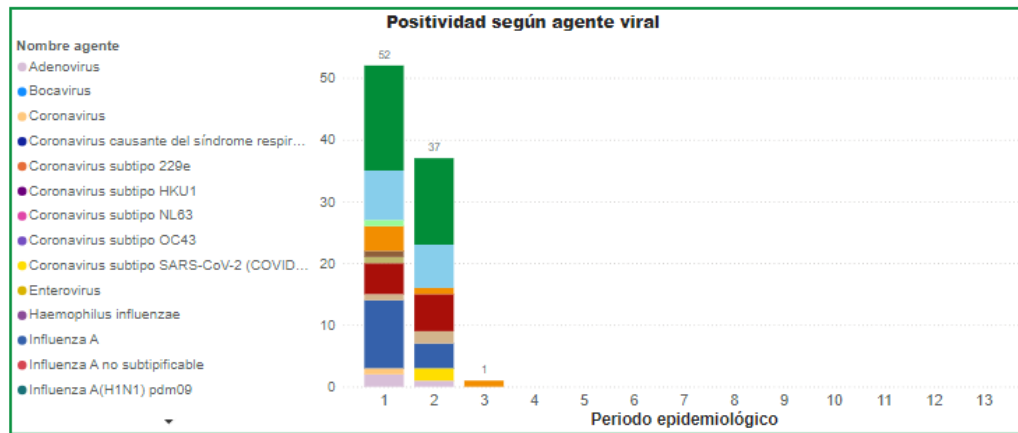
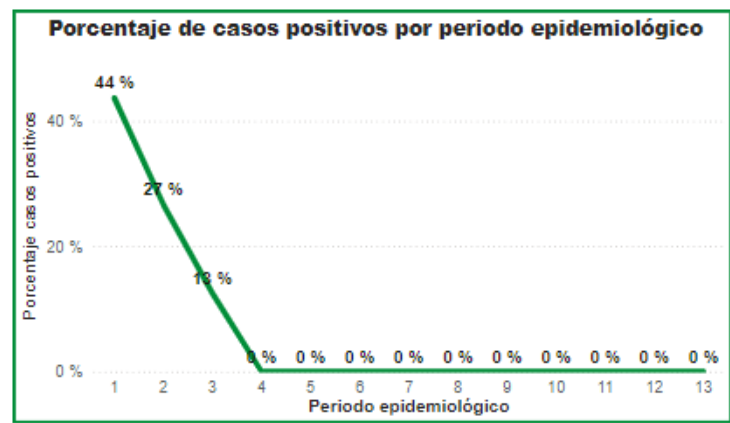
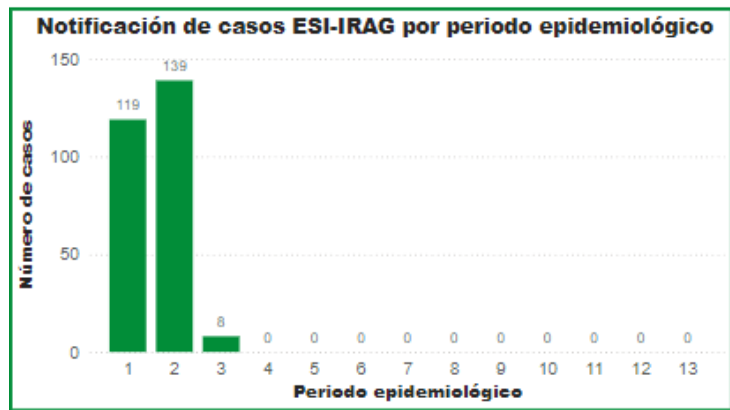
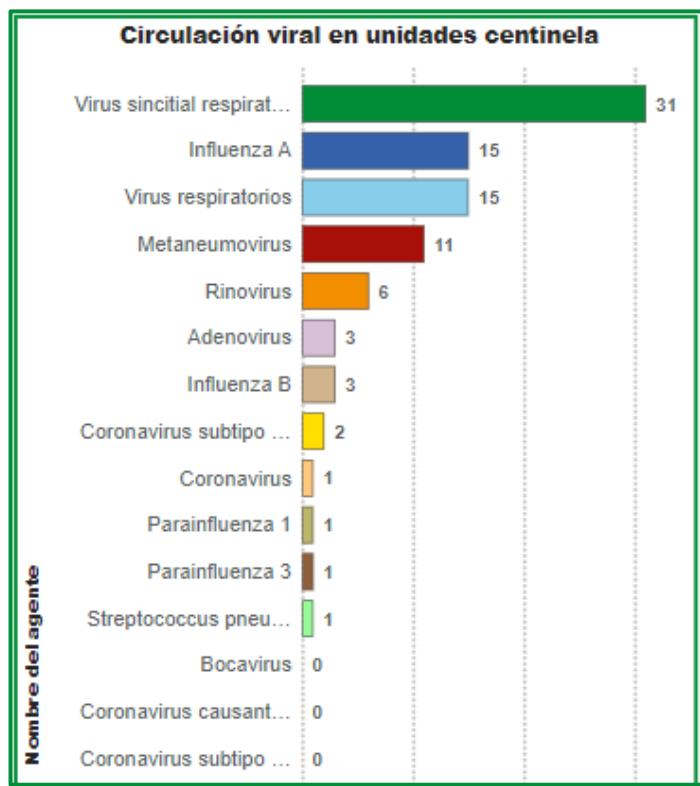
# Infección Respiratoria Aguda

## Vigilancia centinela (345)



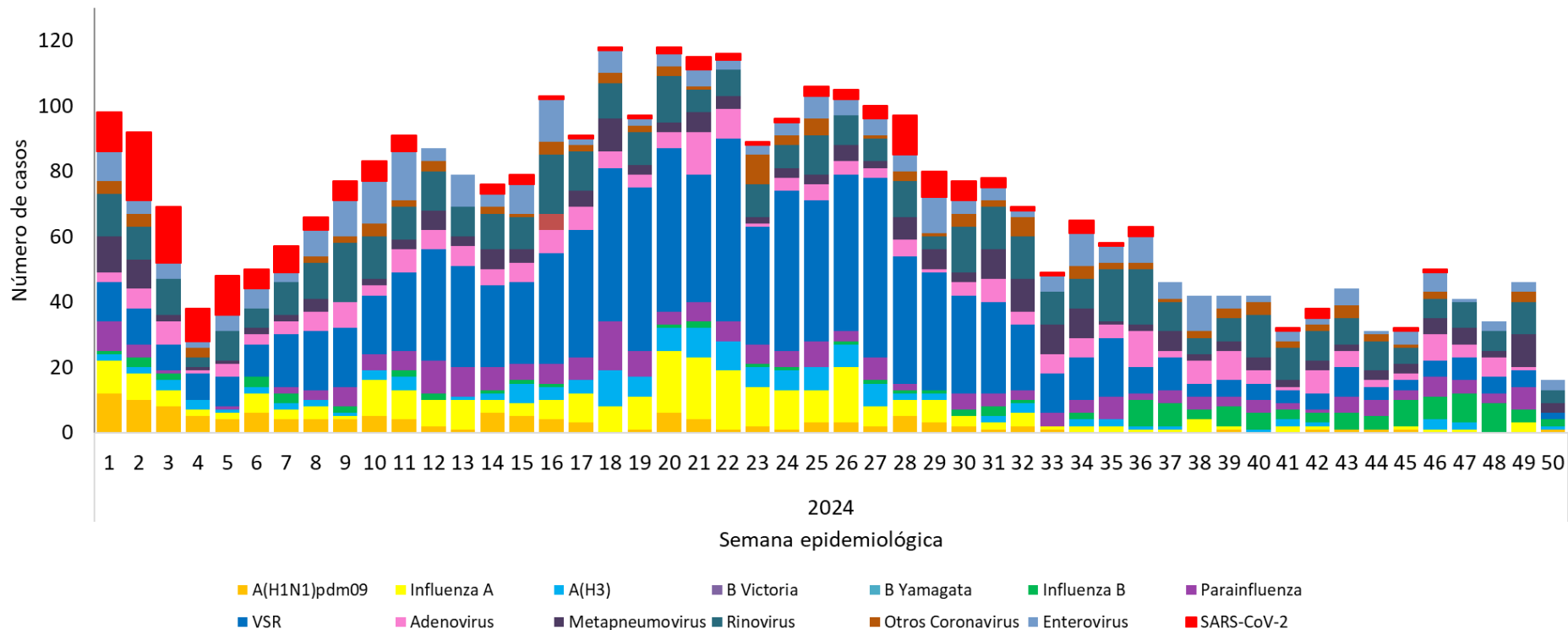
### Circulación viral de las unidades centinela, 2025

<b>266</b> Casos reportados	<b>90</b> Casos confirmados	<b>126</b> Casos descartados	<b>34 %</b> % Confirmados
--------------------------------	--------------------------------	---------------------------------	------------------------------



### Comportamiento de la circulación viral 2024, Colombia

Circulación de virus respiratorios identificados en la vigilancia centinela, Colombia, 2024



**Morbilidad por IRA (995):** La base de datos 995 una vez depurada, se analizó de la siguiente manera:

Por grupos de edad se calculó el porcentaje de consultas externas, urgencias, hospitalizaciones en sala general y UCI por infección respiratoria aguda del total de atenciones por IRA.

En el indicador para el cálculo de la proporción de consultas externas, urgencias, hospitalizaciones en sala general y UCI por IRA, se toma como numerador el número de atenciones por IRA para cada uno de los servicios y el denominador es el total de atenciones por todas las causas para cada servicio.

El análisis para la identificación de comportamientos inusuales en las entidades territoriales se realizó mediante la metodología Morbidity and Mortality Weekly Report (MMWR), que consiste en la comparación del valor observado con los valores esperados según notificación desde el 2018 a 2025.

**IRAG Inusitado (348):** Una vez depurada la base de datos para el análisis, en donde se han excluido previamente los registros con error de digitación (Ajuste D) y los registros duplicados por número de documento de identificación y nombre completo, se procede a calcular el promedio y desviación estándar de los casos notificados por semana epidemiológica del año 2019 y 2024, estableciendo los límites superior e inferior.

Para calcular la proporción de casos de IRAG inusitado con muestra respiratoria, se tuvo en cuenta el número de casos notificados con muestra respiratoria, dividido el total de casos notificados por entidad territorial de notificación; la semaforización se realiza de la siguiente manera: rojo <70%, amarillo entre 89% y 70% y verde >90%

**Circulación viral de las unidades centinelas (345):** Se depura la base de datos excluyendo los registros con error de digitación (Ajuste D), los registros duplicados por número de identificación y nombre completo. Para el cálculo del indicador del porcentaje de cumplimiento en la notificación, se tienen en cuenta el número de casos notificados por periodo epidemiológico, con base en la notificación de mínimo 5 casos por semana, se considera como cumplimiento mínimo 20 casos por periodo epidemiológico para cada una de las estrategias de ESI-IRAG; para calcular el porcentaje de positividad, se tiene en cuenta los casos reportados con resultado positivo sobre la totalidad de los casos notificados. Se presentan las variables sociodemográficas más importantes con frecuencia relativa de casos por grupos de edad y sexo y otras variables para el análisis epidemiológico.

Es importante mencionar que durante la Semana epidemiológica 2 y 3 de 2025, se presentaron interrupciones en el servicio de SIVIGILA 4.0 por lo cual se vio afectada la notificación por este aplicativo. Por tal motivo se esperan cambios en el reporte a partir de la semana 4.

Elaborado por:

**Lilian Carolina Cifuentes Salinas**

**Correo:** ira.sssa@antioquia.gov.co

Equipo de Infección Respiratoria Aguda (IRA)

Secretaría de Salud e Inclusión Social



**GOBERNACIÓN DE ANTIOQUIA**  
República de Colombia